

## Les communes du Jura

Les élus locaux disposent de leviers essentiels pour entretenir les infrastructures, assurer des services de qualité et développer le territoire.

Les données présentées ici, à fin 2024, concernent des domaines relevant directement ou indirectement de leurs compétences : voirie, eau, éclairage, mobilités, aménagement, résilience et protection contre les risques climatiques. Cette fiche établit un état des lieux des communes jurassiennes décider, prioriser, et agir au service de votre commune ou intercommunalité.

**494** Communes

**12** Communautés de communes

**2** Communautés d'agglomération

### 01 Moderniser les infrastructures, c'est garantir une meilleure qualité de vie aux concitoyens

#### Pour une mobilité du quotidien durable et sécurisée

##### → Entretenir le réseau routier communal et les ouvrages d'art



**56 %**

Part dans l'ensemble  
du linéaire routier départemental



**> 950**

ponts dans le  
département



Entre

**5k€ & 30K€ / km**

pour entretenir la voirie communale

Source : Routes de France



**16 %**

des ponts posent des problèmes  
de sécurité



##### → Développer la mobilité électrique

**15**

points de recharges pour véhicules  
électriques pour 10 000 habitants



Objectif national d'ici 2030 :

**60 points** pour 10 000 habitants.

Source : Ministère de l'Économie

##### → Développer la mobilité douce

**443** km

d'aménagement cyclable  
dans le département



+ **116 %** depuis 2020

**7 %**

de modes doux



Objectif national d'ici 2030 : **12,5 %** de modes doux

Source : SNBC

## Pour économiser l'eau et garantir sa qualité

> **5 000 km**  
de canalisations d'eau potable

**21 %**  
Taux de perte en eau potable

> **2 200 km**  
de réseau d'assainissement  
collectif

**112 années**  
nécessaires pour renouveler  
l'intégralité du réseau

**264**  
stations d'épuration

**26 %**  
ont plus de 30 ans

**51 %**  
Taux de masses d'eau de surface en bon état écologique

### OBJECTIFS

→ **Moins de 15 %**  
Source : Grenelle de  
l'Environnement

→ **Diviser par deux  
la durée de cycle  
de renouvellement  
de nos réseaux**  
Source : Assises de l'Eau

→ **Exigences de  
traitement renforcées**  
selon la nouvelle  
directive européenne  
« eaux urbaines  
résiduelles » dès 2027

→ **100% en 2027**  
Source : Directive Cadre sur  
l'Eau (DCE)

## Pour développer une énergie décarbonée

→ **Part de l'électricité décarbonée  
dans la production locale**

**99 %** **95 %**  
Département Région



→ **Puissance  
photovoltaïque installée**

**0,1 GW** **1,3 GW**  
Département Région

→ **Objectif  
SRADDET  
en 2030 :  
3,8 GW**

→ **Part de l'électricité  
renouvelable\***

**99 %** **95 %**  
Département Région

\*En l'absence de centrales nucléaires  
résultats identiques

→ **Objectif national  
en 2030 :  
40 %**

Source : Loi de transition  
énergétique pour la  
croissance verte

→ **Part de la puissance installée  
en autoconsommation**

**68 %** **66 %**  
Département Région



## Pour un cadre de vie modernisé

→ **Moderniser l'éclairage public**

**35 %**  
Taux d'éclairage  
LED dans le total  
des points lumineux  
du département

**39 %**  
France

→ **Objectif national  
en 2050 :  
100 % de  
systèmes sobres et  
décarbonés**

Source : SIEDEC et Programmation  
pluriannuelle de l'énergie

→ **Aménager plus sobrement**



**77**  
friches à requalifier  
**966 Ha**  
Surface de friches  
à requalifier

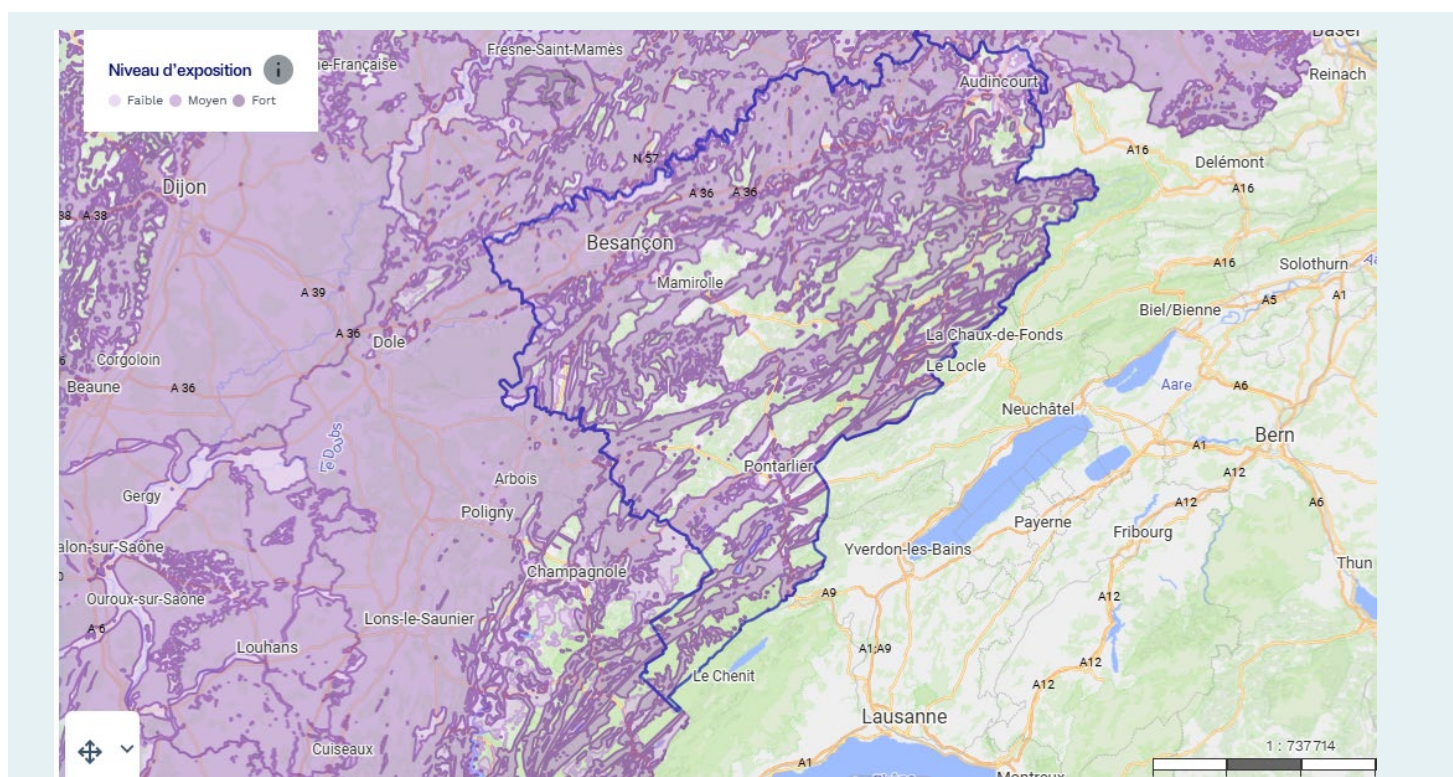


## 02 Protéger les infrastructures, c'est protéger les territoires et les concitoyens

Pour en savoir plus sur l'exposition de votre commune aux risques climatiques [infraclimat.com](https://infraclimat.com) ➔



### ➔ Niveau d'exposition du département au retrait et gonflement d'argile



**45 %**

de la population exposée  
aux risques d'inondations



**29 %**

de la population exposée  
aux risques de mouvements  
de terrain



**12**

incendies de forêt recensés  
en moyenne par an entre 2020 et 2024



**+ 2,6 °C**

Évolution des températures  
moyennes dans le département  
sur 40 ans (1984-2024)

### 03 Développer les infrastructures, c'est dynamiser les territoires et renforcer leur attractivité

256 977

habitants

- 468

habitants /an  
d'ici 2035

+ 0,10 %

Solde migratoire  
par an

2 999

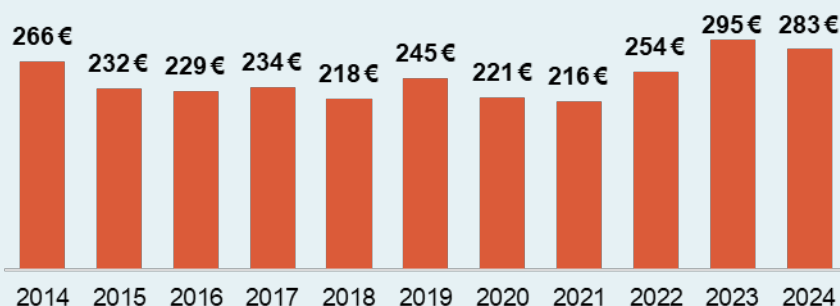
entreprises  
créées en 2024

#### Le bloc communal : premier investisseur en infrastructures

62 %

des dépenses de travaux  
publics des collectivités  
sont réalisées par le bloc  
communal

#### → Évolution des dépenses de travaux publics (communes et EPCI) par habitant en euros constants



#### Le bloc communal : une situation financière qui permet d'agir

88 %

des communes et  
EPCI ont un taux  
d'épargne brute  
> à 10%



22,3 %

Taux d'épargne  
brute  
> Seuil d'alerte fixé à  
10% minimum  
19,6 % en région

- Inférieur à 0%
- 0% à 10%
- 10% à 15%
- 15% à 20%
- 20% et +

90,8 %

des communes et  
EPCI ont une capacité  
de désendettement  
< 10 ans



3,9 ans

Capacité de  
désendettement  
< Seuil d'alerte fixé à 12  
ans maximum  
3,75 ans en région

- Moins de 5 ans
- De 5 à 10 ans
- De 10 à 12 ans
- 12 ans et +

POUR ALLER PLUS LOIN SUR LES INFRASTRUCTURES DE VOTRE TERRITOIRE, CONSULTEZ : <https://acteurspourlaplanete.fntp.fr/barometre-de-la-transition-ecologique/>

Sources : Typologie des collectivités - DGCL 2025, Voiries communales - SDES 2023, Ponts communaux - CEREMA 2024, Points de recharge électriques - UFE Mai 2025, Aménagements cyclables - Geovelo Juin 2025, Part modale du vélo - INSEE 2021, Eau potable - SISPEA 2023, Assainissement collectif - SISPEA 2023/ SANDRE, Etat des masses d'eau - EauFrance 2019, Part des EnR dans la production - ODRÉ au 31.12.24, Parc photovoltaïque raccordé - SDES T1 2025/ ENEDIS T2 2025, Taux d'éclairage LED : SERCE 2025, Friches - CEREMA Avril 2025, Risques climatiques inondations, mouvements de terrain - Gaspar-DDRM Juillet 2024, Incendies de forêts en moyenne entre 2020 et 2024 - Ministère/IGN 2024, Températures moyennes 1984-2024 - MétéoFrance, Population - INSEE RP2025, Projection habitants - INSEE Omphale scénario central, Solde migratoire moyen par an entre 2016 et 2022 - INSEE parution 2025, Entreprises créées - INSEE 2024, Dépenses TP du bloc communal - DGFIP 2024, Taux d'épargne brute et capacité de désendettement des communes et EPCI - Comptes des collectivités DGFIP 2024